

# X線CTシリーズ

## XT2100HS、XT2100、XT2100-R、XT2080AD



XT2100HS



XT2080AD

### 概要

X線CTシリーズは貨物・手荷物検査用CT装置です。

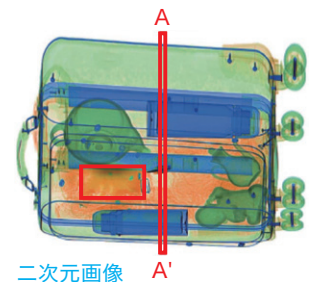
2種類のエネルギー帯による材質識別機能と回転式CTの技術を併用することで得られた信頼性の高い様々な情報から、低い誤検知率で爆発物・違法薬物の自動検知が可能です。

X線CTシリーズは大きなトンネルと高いスループットを備えております。

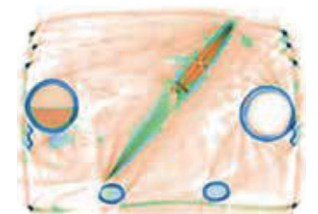
空港セキュリティエリア、政府関連施設、公共イベントなどに最適なセキュリティ機器です。

### 特長

- 爆発物や違法薬物などの禁制品を自動的に検知可能です。
- 検査対象物を死角なく360度全方向からX線を照射することで得られる透過画像により、禁制品を容易に発見することが可能です。
- 断面画像により、何層にも覆われた中にある隠匿物を容易に発見することが可能です。
- 三次元画像上での計測、マーキングなど独自の機能を搭載し、効果的かつ効率的に画像の解析をサポートします。
- クラウドサーバを利用することにより、離れた場所にある装置の操作、検査、解析、データの共有が可能です。
- 保守時間を短縮する為、装置の構成をモジュール化し、主要部品の交換を容易にしています。
- 高速で稼働するコンベア（速度30m/分）への接続も可能です（XT2100HS）。



二次元画像 A-A'



A-A' 断面画像



三次元画像



**IHI** Realize your dreams



株式会社 IHI検査計測

# X線CTシリーズ

## XT2100HS、XT2100、XT2100-R、XT2080AD

### 主要目表

#### X線CTシリーズ XT2100HS、XT2100、XT2100-R、XT2080AD

| 型番                      | XT2100HS※1  | XT2100           | XT2100-R                     | XT2080AD                      |
|-------------------------|---|------------------|------------------------------|-------------------------------|
| トンネル寸法                  | 幅:1,004mm   | 幅:1,004mm        | 幅:1,004mm                    | 幅:754mm                       |
|                         | 高さ:890mm  | 高さ:890mm         | 高さ:890mm                     | 高さ:635mm                      |
| 最大貨物サイズ                 | 長さ2,000mm×幅1,000mm×高さ600mm  |                  |                              | 長さ2,000mm×幅750mm×高さ410mm      |
|                         | 長さ2,000mm×幅750mm×高さ750mm  |                  |                              | 長さ2,000mm×幅500mm×高さ520mm      |
| コンベア高さ                  | 848mm   |                  |                              | 675mm                         |
| 検査画像                    | 二次元2方向、三次元  | 三次元              | 二次元1方向、三次元                   | 二次元1方向、三次元                    |
| X線管電圧                   | 160kV(二次元)/180kV(三次元)   | 180kV(三次元)       | 160kV(二次元)/180kV(三次元)        | 160kV(二次元、三次元)                |
| スループット                  | 1,800バッグ/時、30m/分  | 1,080バッグ/時、18m/分 | 1,080バッグ/時、18m/分             | 860バッグ/時、14.3m/分              |
| 透過能力(二次元)               | 透過厚さ:鉄40mm<br>(弊社オリジナルテストピースによる)  | —                | 透過厚さ:鉄40mm(弊社オリジナルテストピースによる) |                               |
| 分解能(二次元)                | AWG40<br>(弊社オリジナルテストピースによる)   | —                | AWG40(弊社オリジナルテストピースによる)      |                               |
| 機能                      | 画像処理系   |                  |                              |                               |
|                         | ○二次元イメージ処理: カラー、白黒、ネガ表示、輝度調整、エッジ強調、全体強調、<br>有機物/無機物ストリッピング、高透過表示、疑似カラー機能 など<br>○三次元イメージ処理: カラー、白黒、ネガ表示、輝度調整、エッジ強調、超高透過表示、<br>有機物/無機物ストリッピング、3Dマーキング、3D計測、脅威物単体表示機能 など<br>○拡大: 1~64倍連続拡大、部分拡大<br>○画像保存: 保存枚数約10,000枚 |                  |                              |                               |
| 搬送可能重量<br>(コンベア全長※2あたり) | システム系   |                  |                              |                               |
|                         | ○ユーザーマネージメント ○イメージマネージメント ○ログマネージメント<br>○自己診断機能 ○貨物カウンター ○日時表示  |                  |                              |                               |
| モニタ                     | 最大200kg   |                  |                              |                               |
| 外部漏えい線量                 | 2台  |                  |                              |                               |
| 装置寸法及び重量                | IAEA、ICRP、WHO基準を満たす   |                  |                              |                               |
|                         | 長さ:5,525mm  | 長さ:4,525mm       | 長さ:5,525mm                   | 長さ:3,190mm                    |
|                         | 幅:2,360mm   | 幅:2,360mm        | 幅:2,360mm                    | 幅:1,640mm                     |
|                         | 高さ:2,320mm  | 高さ:2,320mm       | 高さ:2,320mm                   | 高さ:1,805mm                    |
| 環境                      | 重量:7,500kg  | 重量:6,000kg       | 重量:7,000kg                   | 重量:2,700kg                    |
|                         | 使用時 気温:0~40°C/湿度:5~95%(結露なきこと) 保管時 気温:-40~60°C/湿度:5~95%(結露なきこと)   |                  |                              |                               |
| 電源                      | 三相380V 50/60Hz(アース付)  |                  |                              | 単相110/220V<br>50Hz/60Hz(アース付) |
| 消費電力                    | 12kVA   |                  |                              | 3.3kVA                        |
| 備考                      | ※1 XT2100HSはBHSなど速度の速いコンベア(速度30m/分)への接続・連動が可能です。<br>※2 コンベア全長とは、各装置寸法の長さとなります。  |                  |                              |                               |

※装置のデザインや仕様は、予告なく変更する場合があります。

※X線を使用していますので、お客様自身によって関係機関への届出が必要です。詳細は弊社までお問い合わせください。

**IHI** Realize your dreams



株式会社 IHI検査計測

営業統括部: 〒140-0013 東京都品川区南大井6-25-3  
Tel(03)6404-6382 Fax(03)6404-6044  
www.iic-hq.co.jp

C15-058-1903-000-FXSS(DQ516)